



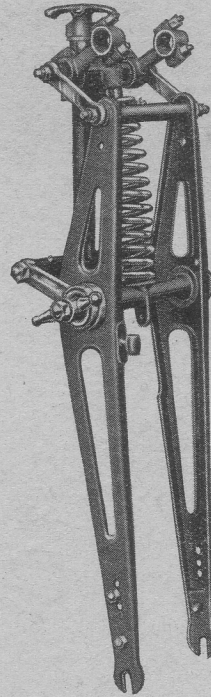
Federgabeln

für Motorfahräder und Motorräder

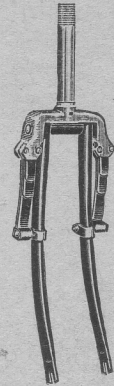
- Nr. 15800/1060 Federgabel für Motorfahräder, mit Blattfedern 20 mm breit *R.M.* 14.15
- Nr. 15801/1600 Federgabel für 98 ccm Motorfahräder mit Dämpfungs-
vorrichtung, Blankteile verchromt *R.M.* 21.35

Original-Tiger-Federgabeln mit verchromten Blankteilen

- Modell FG 1 b für Motorfahräder 74 und 98 ccm
Nr. 15802/2030 in Rohrausführung *R.M.* 26.55
- Modell FG 1 c
Nr. 15803/2030 in Preßstahlausführung *R.M.* 26.55
- Modell FG 1 d für Motorräder bis 150 ccm
Nr. 15804/2620 in Preßstahlausführung *R.M.* 33.80
- Modell FG 2 für Motorräder bis 200 ccm
Nr. 11546/3895 in Preßstahlausführung *R.M.* 48.70
- Modell FG 3 für Motorräder bis 300 ccm
Nr. 11547/4485 in Rohrausführung *R.M.* 56.10
- Modell FG 4 für Motorräder bis 400 ccm
Nr. 11548/5745 in Rohrausführung *R.M.* 71.85
- Modell FG 4 für Motorräder bis 500 ccm
Nr. 11549/6100 in Rohrausführung *R.M.* 76.35
- Modell FG 4a für Motorräder bis 750 ccm
Nr. 11549a/6750 in Rohrausführung *R.M.* 84.40



Nr. 11546



Nr. 15800

Vordergabelfedern

aus hochwertigem patentgehärteten Spezialfederstahl draht mit hohem Elastizitätskoeffizienten in verwickelter Ausführung.

Vordergabelfedern für	Abbildung	Bestell-Nr.	Stärke mm	Höhe mm	Außendurchmesser mm	Gangzahl	Windung	Preis RM
Ardie								
Modelle 1928 . . .	F	11 529/44	6	130	46/36	11	rechts	—,55
175 ccm Prinz . . .	M	15 707/77	7	195	53/43	12 ¹ / ₂	„	—,96
200 ccm Z. L. . . .	M	15 708/105	7 ¹ / ₂	245	55/44	16	links	1.31
200 ccm Junior . .	R	15 709/93	7 ¹ / ₂	200	60/43	13 ¹ / ₂	rechts	1.16
300 ccm 1929/30 . .	N	15 710/130	8 ¹ / ₂	215	63/47	12	links	1.62
500 ccm 1931/32 . .	M	15 711/80	7	215	54/42	14	„	1.—
R. B. Z. 105	Q	15 712/64	6	220	53/33	14	rechts	—,79
R. B. Z. 200	Q	15 713/92	7	230	53/43	16	„	1.15
R. B. U. 356, R. B. U. 503 und R. B. K. 503	M	15 714/132	8	225	64/48	15	„	1.64
R. Z. u. R. B. Z. 206	M	15 711/80	7	215	54/42	14	„	1.—
D. K. W.								
ältere Modelle . .	B	11 525/26	4 ¹ / ₄	80	34/24	10	rechts	—,33
ältere Modelle . .	C	11 526/52	6	132	34/22	15 ¹ / ₂	„	—,64
Block 175 und K. M. 175	Q	15 716/87	7 ¹ / ₂	195	50/32	14	„	1.08
Luxus 200, Block 200, Block 300, S. B. 200, S. B. 300, S. B. 350 u. K. S. 200	P	15 717/113	8	190	58/47	14	„	1.41
S. B. 500	P	15 718/159	9	215	61/48	14 ¹ / ₂	„	1.98
	V	15 719/162	9	225	66/61/50	14	„	2.02
R. T. 100	Q	15 720/73	6 ¹ / ₂	200	56/35	14	„	—,91



B



C



E



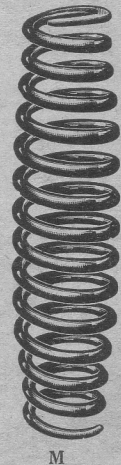
F



G



K



M

Fortsetzung der lieferbaren Gabelfedern nächste Seite